

信靠順服

曲：Trust and Obey (John Sammis)

詞、改編：鄭澤輝博士



俗世崎 嶇窄 路 無力使我 卻



步 幾多失 意伴我路 途 前面



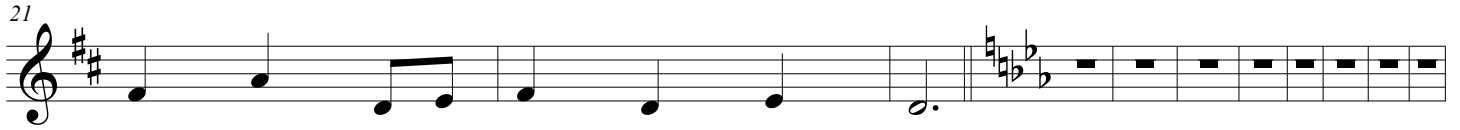
風 霜 雪 路 何處哀 傷 傾 訴 試問



屬 天 喜 樂 怎 找 到 喜 樂 的



道 順服主 便 得 到 倚靠祢 志 氣




更 高 靠主 不 住 禱 告





與主奔 跑窄 路 無懼江 水 滔

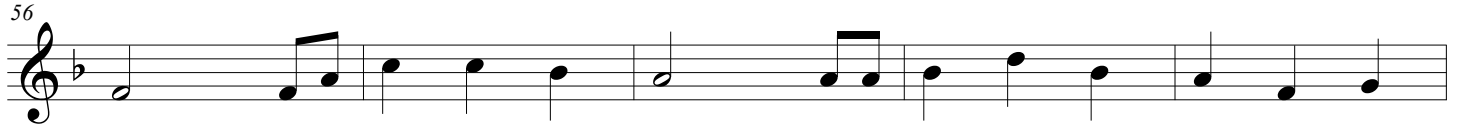


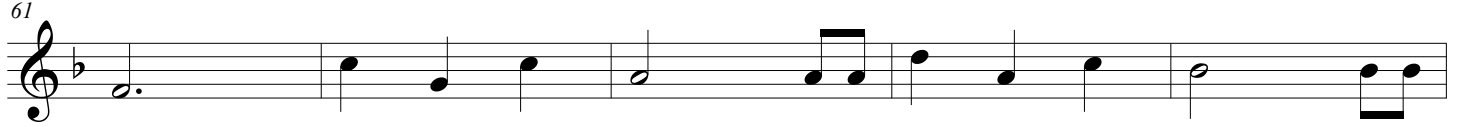
滔 信靠主 恩典 定可過 渡 那管


40

 風霜雪路 神在天天引導 海角天邊主


45

 愛也找到 俗世崎嶇窄路無力使我卻

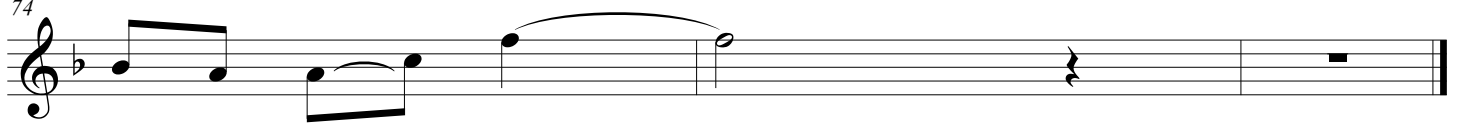
51

 步幾多失意伴我路途那管風霜雪

56

 路神在天天引導 海角天邊主愛也找

61

 到喜樂的道順服主便得到倚靠

66

 祢志氣更高靠主不住禱告倚靠

70

 祢志氣更高靠主不住禱告

74

 不住禱告