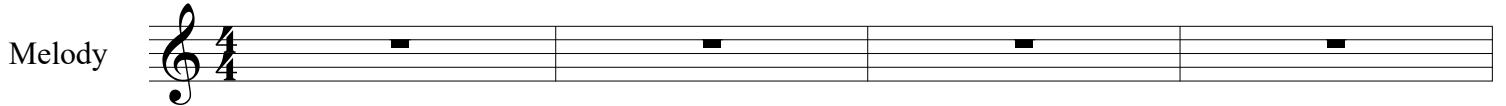


主恩陪我心高興

曲：中國民歌(花好月圓)

詞、改編：鄭澤輝博士



滿山花朵更鮮明 秋水海天共彈詠 天邊彩霞陪蝶影



恩光窄路在照明 藉聖靈 必得勝 不怕遇迷霧旅程



莫懼 風雪未停 風霜雪路從未怕風急勁 天天歌唱唱不停



星海晚空共彈詠 歌聲讚揚神情影 綠水青山美景



我 主 給我聖靈 主恩每日陪我心高興



牡丹開放更鮮明 清風野草共彈詠 菊花隱藏陪蝶影



恩光窄路在照明 藉聖靈 必得勝 不怕遇迷霧旅程



莫懼 風雪未停 風霜雪路從未怕高山嶺 天天歌唱唱不停



星海晚空共彈詠 歌聲讚揚神情影 十架 給我救拯



我 主 充滿柔情 主恩每日陪我心高興



天天歌唱唱不停 星海晚空共彈詠 歌聲讚揚神情影



十架 給我救拯 我 主 充滿柔情 主恩每日陪我心高興